

Seniorenheim Riepenblick, Hameln

„Wir wollen, dass es Ihnen bei uns gut geht!“ – unter diesem Motto führen Doris und Wolfgang Jösting ihr Seniorenheim Riepenblick in Hameln. Das Haus mit 44 Einzelzimmern und 15 Doppelzimmern wurde am 1. März 2005 eröffnet.



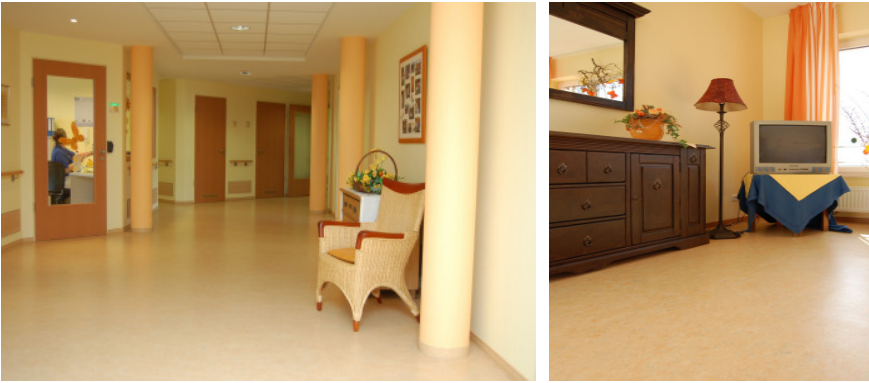
Die Architekten der Friedemann, Schmalisch und von Schilgen aus Hameln schafften neben aller Funktionalität großzügige Räume, die Freiraum für eine individuelle Gestaltung lieben. Bei der Inneneinrichtung achtete Doris Jösting darauf, dass durchgängig ihr mediterranes Farbkonzept umgesetzt wurde. Die überaus positive Resonanz der Bewohner bestätigte sie in Ihrer Wahl für Gelb-Rot-Braun-Töne, die an einen warmen Spätsommertag erinnern. Die farblichen Natur-Bezüge machten die Entscheidung für **Tarkett Linoleum** in Sonnengelb leicht. „Es sieht einfach gut aus“, unterstreicht Doris Jösting ihre Bodenbelagswahl.

Das Naturprodukt passte perfekt in das mediterrane Farbenspiel. Außerdem überzeugte Linoleum Veneto durch die „federnde“ Wirkung des Materials, ebenso wie durch das „stumpfe“ Oberflächenbild, das älteren Menschen optisch mehr Halt verspricht. „Hochglänzende Böden irritieren und verursachen Unsicherheit – ein Umstand, den wir unbedingt verhindern wollten“, so Doris Jösting.

Die Betreiber sammelten schon in ihrem ersten Haus, das 1991 eröffnet wurde, gute Erfahrung mit Linoleum von Tarkett Objekt, das auch wegen der „leisen“ Auftrittsakustik die beste Wahl für Senioren darstellte, die in einer angenehmen Atmosphäre ihren Lebensabend verbringen wollen. Die gelbbraune Grundstimmung wird durch blaue Polstermöbel akzentuiert, die in den Einzelzimmern der Bewohner für Gemütlichkeit sorgen. Die Zimmer sind mit multifunktionalen Betten ausgestattet und bieten genügend Platz, um lieb gewonnene Möbel aufzustellen. Alle Bäder sind barrierefrei mit Schiebetüren ausgebaut. Antiquitäten in Aufenthaltsräumen und Fluren unterstreichen das mediterrane Gestaltungskonzept und geben den Bewohnern ein Gefühl von Geborgenheit.



Alle Linoleumbeläge aus dem Hause Tarkett sind mit dem Öko-Label "Der Blaue Engel" ausgezeichnet. "Der Blaue Engel" steht für die besondere Umweltfreundlichkeit der Linoleum-Kollektionen, die überwiegend aus nachwachsenden Rohstoffen hergestellt sind. Tarkett-Linoleum gibt es als Bahnenware in den Qualitäten **Veneto, Etrusco, Narnidur** und **Toscana**, in den Stärken 2 mm und 2,5 mm. Linoleum Veneto ist außerdem als Fliesenware in der Stärke 2,5 mm erhältlich.



Im Seniorenheim Riepenblick wurden insgesamt 2000 qm Linoleum Veneto 6616 und 1000 qm Linoleum Veneto 6615 von der Firma Lohmar aus Hameln verlegt.

Site Map